



บริษัท ดี พรอม ทัวร์ จำกัด (D PROMT TOURS CO.,LTD.)

399/245 หมู่บ้านราชพฤกษ์ ซอยเอ 1/1 ถนนฉลองกรุง แขวงลำปลาทิว เขตลาดกระบัง กรุงเทพมหานคร 10520

399/245 Ratchaphruek Village, Soi A 1/1, Chalong Krung Rd., Lamplatiw, Lat Krabang, Bangkok, 10520

☎ 02-041-4811 ☎ 092-696-9683 📌 D Prompt Tours

✉ dprompttours@gmail.com 🌐 www.dprompttours.com



@dprompttours

QQCRTUR-MS028

GO CRUISE



CRUISE ONLY

MSC DIVINA

TURKEY - GREECE - ITALY | 7 NIGHT



**Kusadasi, Turkey
Santorini, Greece
Naples, (Pompeii), Italy
Civitavecchia (Rome), Italy
Mykonos, Greece**

May-October 2025

เริ่มต้น **48,900**



ราคา รวม : ห้องพักรวมเรือ 7 คืน / ทริคกรม / ความบันเทิง / อาหารทุกมื้อบนเรือ / ภาษีท่าเรือ / ทิปพนักงาน
ราคา ไม่รวม : ตัวเครื่องบิน / ค่าทำวีซ่า / ทัวร์เสริมบนฝั่ง

ITINERARY



ตารางเดินทาง

| Port | Arrival | Departure |
|-----------------------------|---------|-----------|
| Kusadasi, Turkey | - | 18:00 |
| Santorini, Greece 🇬🇷 | 08:00 | 21:00 |
| At Sea | - | - |
| Naples (Pompeii), Italy | 11:00 | 20:00 |
| Civitavecchia (Rome), Italy | 07:00 | 17:00 |
| At Sea | - | - |
| Mykonos, Greece ⓘ | 14:00 | 23:30 |
| Kusadasi, Turkey | 09:00 | - |



MSC DIVINA

TECHNICAL CHARACTERISTICS OF THE SHIP

| | |
|--------------------------|---|
| GROSS TONNAGE | 139,672 |
| LENGTH / BEAM / HEIGHT | 333,30 m / 37,92 m / 67,69 m |
| SURFACE AREA | 450.000 m ² , included 27.000 m ² public area |
| DECKS | 18, included 14 for guests |
| LIFTS | 26, included 17 for guests (2 panoramic and 1 for the MSC Yacht Club) |
| VOLTAGE (IN CABIN) | 110/220 volts |
| MAXIMUM SPEED | 23,75 knots |
| STABILISERS | Stabilised with 2 fins |
| NUMBER OF PASSENGERS | 4.345 |
| NUMBER OF CABINS | 1.751, included 45 for guests with disabilities or reduced mobility |
| CREW MEMBERS | Approx. 1.388 |
| POOLS | 4, included 1 with sliding roof and 1 for the MSC Yacht Club |
| WHIRLPOOLS | 12 whirlpool baths |
| ENVIRONMENTAL TECHNOLOGY | AWT-Advanced Water Treatment, Energy Saving & Monitoring System, Clean Ship 2 |

| RESTAURANTS | Use | Seats | Surface (m ²) | Deck |
|---------------------|---|-------|---------------------------|-------------|
| BUTCHER'S CUT | American steakhouse with exclusive Chef's Table | 96 | 435 | 7 Apollo |
| CALLIMET | Self-service buffet | 475 | 1.288 | 14 Afrodite |
| GALAXY RESTAURANT | Sushi restaurant, bar, discoteque | 50 | 421 | 16 Urano |
| MANITOU | Self-service buffet | 451 | 882 | 14 Afrodite |
| THE BLACK CRAB | Main restaurant split on 2 decks | 521 | 1.080 | 5 Saturno |
| | | 731 | 907 | 6 Zeus |
| VILLA ROSSA | Panoramic restaurant | 738 | 1.227 | 6 Zeus |
| BARS / LOUNGES | Use | Seats | Surface (m ²) | Deck |
| BLACK & WHITE | Bar, shows, music, dance floor | 312 | 800 | 7 Apollo |
| CAFFÈ ITALIA | Coffee bar | 58 | 258 | 7 Apollo |
| DIVINA BAR | Main foyer bar | 28 | 120 | 5 Saturno |
| GOLDEN JAZZ BAR | Bar, live music | 106 | 235 | 7 Apollo |
| LA CANTINA DI BACCO | Wine bar, pizzeria | 110 | 340 | 7 Apollo |
| LA LUNA | Piano bar | 131 | 393 | 7 Apollo |
| PIAZZA DEL DOGE | Venetian square with live music, pastry and ice cream bar | 109 | 460 | 6 Zeus |
| SILVER LOUNGE | Foyer bar | 98 | 392 | 6 Zeus |
| SPORTS BAR | Themed sports snack bar, bowling (50 m ²) | 57 | 148 | 7 Apollo |
| THE CIGAR LOUNGE | Cigar room, bar | 31 | 85 | 6 Zeus |

| OUTDOOR BARS | Use | Seats | Surface (m ²) | Deck |
|----------------------------|---|-------|---------------------------|-------------------|
| POSEIDON | Aquapark bar | 110 | | 14 Afrodite |
| THE GARDEN BAR | Aft pool bar | 91 | 57 | 15 Mercurio |
| TRITONE | Aquapark bar, ice cream bar | 158 | | 14 Afrodite |
| SHOPS | Use | Seats | Surface (m ²) | Deck |
| ACCESSORIES SHOP | Bags, belts and leather goods | | 70 | 6 Zeus |
| IL GIOIELLO | Jewellery and deluxe accessories | | 62 | 6 Zeus |
| LANGOLO DELL'OGGETTO | Sunglasses, watches and fashion jewellery | | 43 | 6 Zeus |
| LA BOUTIQUE | Fashion boutique (men, women and kids) | | 76 | 6 Zeus |
| LA PROFUMERIA | Perfumes and cosmetics | | 48 | 7 Apollo |
| MSC LOGO SHOP | MSC Logo items and toys | | 42 | 7 Apollo |
| PHOTO SHOP | Photoshop and photo gallery | | 145 | 7 Apollo |
| THE MINI MALL (DUTY FREE*) | Tobaccos, liquors and snacks | | 53 | 6 Zeus |
| THE POOL SHOP | Swimwear and accessories | | 42 | 14 Afrodite |
| ENTERTAINMENT | Use | Seats | Surface (m ²) | Deck |
| BLACK & WHITE | Bar, shows, music, dance floor | 322 | 800 | 7 Apollo |
| CASINÒ VENEZIANO | Casino, bar | 213 | 1.017 | 6 Zeus |
| CYBERCAFÉ | Internet point (15 workstations) | | 52 | 5 Saturno |
| GALAXY RESTAURANT | Discotheque, restaurant, bar | 119 | 504 | 16 Urano |
| GALLERIA D'ARTE | Art gallery | 8 | 110 | 7 Apollo |
| LA LUNA | Piano bar | 131 | 393 | 7 Apollo |
| PANTHEON THEATRE | Theatre, shows, conferences | 1.511 | 2.086 | 6 Zeus / 7 Apollo |
| SKY & STARS | Conference room, library | 55 | 83 | 16 Urano |



Day 1 / Kusadasi, Turkey

เช็คอินขึ้นเรือสำราญ MSC DIVINA ที่ท่าเรือ Kusadasi , Turkey

Port Address :

เตรียมเอกสาร ตัวเรือเพื่อแสดงให้เจ้าหน้าที่ตู้ที่ทำเรือ และเช็คอินในแอป MSC For me ให้เรียบร้อย

กรุณามาถึงท่าเรือก่อนเรือออกจากท่าเรืออย่างน้อย 3 ชั่วโมง

คูซาดาสี: เมืองชายฝั่งทะเลสุดโรแมนติกของตุรกี



คูซาดาสี (Kuşadası) เป็นเมืองตากอากาศที่สวยงามตั้งอยู่บนชายฝั่งทะเลอีเจียนของตุรกี ด้วยบรรยากาศที่ผ่อนคลาย ชายหาดที่สวยงาม และประวัติศาสตร์อันยาวนาน ทำให้คูซาดาสีเป็นหนึ่งในจุดหมายปลายทางยอดนิยมสำหรับนักท่องเที่ยวที่ต้องการพักผ่อนริมทะเลและสัมผัสวัฒนธรรมตุรกีแท้ๆ

สถานที่ท่องเที่ยวที่น่าสนใจในคูซาดาสี

ปราสาทคูซาดาสี: ปราสาทเก่าแก่ที่ตั้งอยู่บนเนินเขา สามารถมองเห็นวิวเมืองและทะเลได้อย่างสวยงาม

12.00 PM เช็คอินชั้นเรือ

รับประทานอาหารกลางวัน ตามห้องอาหารที่เรือจัดไว้ให้ตามอัธยาศัย ท่านสามารถดูเวลาเปิดปิดร้านอาหาร บาร์ กิจกรรมต่างๆ ได้ในแอป MSC FOR ME บนมือถือของท่าน

รับประทานอาหารเย็น ที่ห้องอาหาร Main Dining ดูชื่อร้านอาหารได้ใน บัตร Cruise Card ของท่าน หลังมื้ออาหารดูโชว์สุดลึกลับที่ห้อง PANTHEON THEATRE



18.00 PM เรือออกจากท่าเรือ Kusadasi , Turkey



Day 2 / Santorini, Greece

08.00 AM เรือจอดที่ท่าเรือ Santorini, Greece

รับประทานอาหาร เช้า กลางวัน เย็น ตามห้องอาหารที่เรือจัดไว้ให้ตามอัธยาศัย ท่านสามารถดูเวลาเปิดปิดร้านอาหาร บาร์ กิจกรรมต่างๆ ได้ในแอป MSC FOR ME บนมือถือของท่าน

ซานโตรินี่: เกาะแห่งความฝันในทะเลอีเจียน

ซานโตรินี่ (Santorini) หรืออีกชื่อหนึ่งว่า ซีรา (Thera) เป็นเกาะในทะเลอีเจียน ประเทศกรีซ ที่โด่งดังไปทั่วโลกด้วยทัศนียภาพอันงดงามของบ้านเรือนสีขาวหลังคาฟ้าโอดเด่นบนหน้าผา และพระอาทิตย์ตกดินที่สวยงามตระการตา ทำให้ซานโตรินี่กลายเป็นหนึ่งในจุดหมายปลายทางยอดนิยมสำหรับคู่รักและนักท่องเที่ยวที่ชื่นชอบความโรแมนติก



สถานที่ท่องเที่ยวที่น่าสนใจในซานโตรินี่

เมืองฟิรา (Fira): เมืองหลวงของเกาะซานโตรินี่ มีร้านค้า ร้านอาหาร และโรงแรมมากมาย

เมืองโอียา (Oia): เมืองเล็กๆ ที่มีชื่อเสียงเรื่องพระอาทิตย์ตกดินที่สวยงาม

ท่านสามารถซื้อตั๋วเสริมบนฝั่งที่มีบริการอยู่บนเรือสำราญ MSC DIVINA ได้ โดยจะมีเจ้าหน้าที่นัดหมายก่อนตั๋วของเรือสำราญจะออกเดินทาง

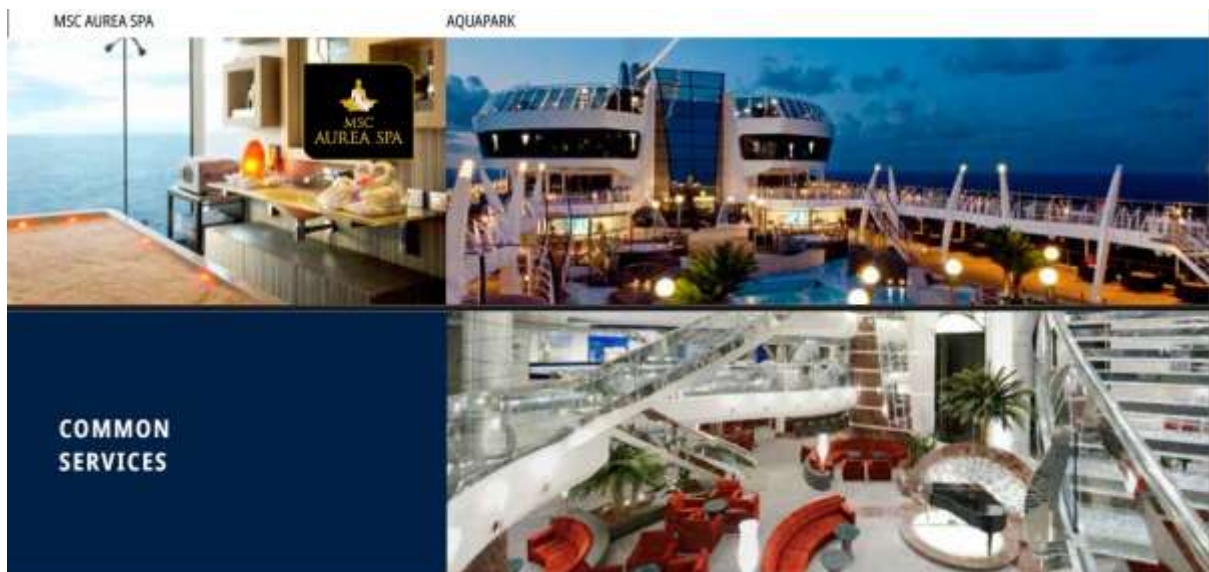
รับประทานอาหารเย็น ที่ห้องอาหาร Main Dining ดูโชว์ร้านอาหารได้ใน บัตร Cruise Card ของท่าน หลังมีอาหารดูโชว์สุดอลังการที่ห้อง PANTHEON THEATRE

21.00 PM เรือออกจากท่าเรือ Santorini, Greece



Day 3 / At Sea

วันนี้เรือสำราญจะล่องน่านน้ำสากลตลอดทั้งวัน โดยท่านสามารถรับประทานอาหาร เช้า กลางวัน เย็น ได้ตามห้องอาหารหลากหลายร้าน สนุกกับกิจกรรมมากมายบนเรือสำราญและพักผ่อนตามอัธยาศัย



GOLDEN JAZZ BAR



SKY & STARS



**RESTAURANTS, BARS,
SHOPS & ENTERTAINMENT**



L'ANGOLO DELL'OGGETTO



PANTHEON THEATRE



**FAMILY ENTERTAINMENT,
SPA & SPORTS**



VIDEO GAMES ARCADE



MSC AUREA SPA



CABIN TYPE





LA CANTINA DI BACCO

GOLDEN JAZZ BAR

| FAMILY ENTERTAINMENT | Use | Seats | Surface (m ²) | Deck |
|-------------------------------------|--|-------|---------------------------|------------------------|
| 4D CINEMA | 4D cinema | 10 | 45 | 16 Urano |
| DOREMILAND | Children's area (under 12 years) | | 195 | 15 Mercurio |
| I GRAFFITI (YOUNG CLUB & TEEN CLUB) | Teen's area (12-17 years) | 30 | 110 | 15 Mercurio |
| LA CARAMELLA | Candy and confectionary shop | | 30 | 6 Zeus |
| MSC FORMULA RACER | Car racing virtual simulator | 4 | 40 | 16 Urano |
| TEEN'S TOBOGA | Teens waterslide | | | 15 Mercurio / 16 Urano |
| VIDEO GAMES ARCADE | Video games room | | 55 | 15 Splendido |
| VIRTUAL WORLD | Video games room | | 80 | 16 Urano |
| MSC AUREA SPA | Use | Seats | Surface (m ²) | Deck |
| BAR | Enjoy exclusive wellness cocktails in the Spa bar | | 1.700 | 14 Afrodite |
| BALNEO | Whirlpool baths to enjoy signature body treatments | | | |
| BARBER SHOP | Cut, dress, groom, style and shave | | | |
| BEAUTY SERVICES | Make-up, Waxing | | | |
| HAIR SALON | Cut, colour, style and other treatments for a personalized look | | | |
| MASSAGES & TREATMENTS | Massages, Body treatments, Facial treatments | | | |
| MEDI SPA | Fillers, Anti-aging and body shaping treatments | | | |
| NAIL SALON | Complete, hour-long treatment that beautifies your hands and feet | | | |
| RECEPTION | Reception desk and welcome area | 48 | | |
| SOLARIUM | Cutting-edge equipment provides a safe tan with a uniform, golden, deep and lasting colour | | | |
| THALASSO ROOM | Signature Thalasso Body Treatments | | 14 Afrodite | |
| THERMAL AREA | Sauna, Steam Room, Frigidarium, Relax Room | | 18 Elios | |
| TOP 18 EXCLUSIVE SOLARIUM | Exclusive solarium with whirlpool bath for Aurea guests only | | | |
| SPORT & FITNESS | Use | Seats | Surface (m ²) | Deck |
| BOWLING | Bowling | | 50 | 7 Apollo |
| MSC SPORTS ARENA | Basketball, tennis court, volleyball | 117 | 290 | 16 Urano |
| MSC GYM POWERED BY TECHNOGYM* | State of the art cardio equipment, free weights, weight machines and much more | | | 14 Afrodite |
| POWER WALKING TRACK | Power Walking Track of 235 m (not marked, can be obstructed) | | 1.140 | 15 Mercurio |
| SHUFFLEBOARD | Shuffleboard | | 118 | 16 Urano |
| POOLS | Use | Seats | Surface (m ²) | Deck |
| AQUAPARK | Main pool with fountains and water jets | | 2.091 | 14 Afrodite |
| LE SIRENE | Pool with sliding roof | | 820 | 14 Afrodite |
| THE GARDEN POOL | Alt pool | | 320 | 15 Mercurio |

Day 4 / Naples (Pompeii), Italy

เที่ยวเนเป็ลส์ (ปอมเปอี) อิตาลี: ดินแดนแห่งประวัติศาสตร์และพิชชา

เนเป็ลส์ (Naples) เมืองท่าเก่าแก่ของอิตาลี ที่เต็มไปด้วยเสน่ห์ของวัฒนธรรม อาหารอร่อย และประวัติศาสตร์อันยาวนาน โดยเฉพาะอย่างยิ่ง ปอมเปอี (Pompeii) เมืองโบราณที่ถูกปกคลุมด้วยเถ้าภูเขาไฟ ซึ่งเป็นหนึ่งในสถานที่ท่องเที่ยวที่สำคัญที่สุดของโลก

11.00 AM เรือจอดเทียบท่าที่ท่าเรือ Naples (Pompeii), Italy

รับประทานอาหาร เช้า กลางวัน เย็น ตามห้องอาหารที่เรือจัดไว้ให้ตามอัชฌาัย ท่านสามารถดูเวลาเปิดปิดร้านอาหาร บาร์ กิจกรรมต่างๆ ได้ในแอป MSC FOR ME บนมือถือของท่าน

ที่เที่ยวเด่นในเนเปิลส์

พิพิธภัณฑสถานโบราณคดีแห่งชาติเนเปิลส์ (National Archaeological Museum of Naples): ที่นี่รวบรวมโบราณวัตถุจากปอมเปอีและเฮอรัควิลเลเนียม (Herculaneum) อีกหนึ่งเมืองโบราณที่ถูกทำลายโดยภูเขาไฟวิสุเวียส

คาเปลลาซานเซเวโร (Chapel of San Severo): โบสถ์เล็กๆ ที่มีประติมากรรมอันน่าทึ่ง โดยเฉพาะอย่างยิ่ง "พระคริสต์ทรงครองโลก" ที่ดูเหมือนจะเคลื่อนไหวได้

ซากเมืองปอมเปอี: เดินชมซากปรักหักพังของเมืองโบราณที่ถูกปกคลุมด้วยเถ้าภูเขาไฟ จะเห็นบ้านเรือน ร้านค้า และวิหารที่ยังคงสภาพเดิม

ท่านสามารถซื้อตั๋วเสริมบนฝั่งที่มีบริการอยู่บนเรือสำราญ MSC DIVINA ได้ โดยจะมีเจ้าหน้าที่นัดหมายก่อนตั๋วของเรือสำราญจะออกเดินทาง

รับประทานอาหารเย็น ที่ห้องอาหาร Main Dining ดูชื่อร้านอาหารได้ใน บัตร Cruise Card ของท่าน หลังมื้ออาหารดูโชว์สุดอลังการที่ห้อง PANTHEON THEATRE

21.00 PM เรือออกจากท่าเรือ Naples (Pompeii), Italy

Day 5 / Civitavecchia (Rome), Italy

ที่เที่ยว Civitavecchia (โรม) อิตาลี: เมืองท่าที่ซ่อนเสน่ห์

Civitavecchia (ซีวิตาเวีย) อาจไม่ใช่ชื่อที่คุ้นหูเท่ากับโรม แต่สำหรับนักท่องเที่ยวที่เดินทางโดยเรือสำราญ หรือต้องการสัมผัสเสน่ห์ของอิตาลีแบบนอกเส้นทาง เมืองแห่งนี้คือไข่มุกที่ซ่อนเร้นรอให้คุณมาค้นพบ

07.00 AM เรือจอดเทียบท่าที่ท่าเรือ Civitavecchia (Rome), Italy

รับประทานอาหาร เช้า กลางวัน เย็น ตามห้องอาหารที่เรือจัดไว้ให้ตามอัธยาศัย ท่านสามารถดูเวลาเปิดปิดร้านอาหาร บาร์ กิจกรรมต่างๆ ได้ในแอป MSC FOR ME บนมือถือของท่าน

ที่เที่ยวเด่นใน Civitavecchia



บ้อมมิเกลแองเจโล (Fort Michelangelo): บ้อมปราการเก่าแก่ที่สร้างโดยมิเกลแองเจโล มีวิวทิวทัศน์ของท่าเรือและเมืองที่สวยงาม

พิพิธภัณฑสถานเมือง: พิพิธภัณฑสถานที่จัดแสดงเรื่องราวประวัติศาสตร์และวัฒนธรรมของ Civitavecchia

ชายหาด: ชายหาดของ Civitavecchia มีหลายแห่งให้เลือก ทั้งชายหาดสาธารณะและชายหาดส่วนตัว

เมืองเก่า: เดินเล่นชมเมืองเก่าที่มีสถาปัตยกรรมสวยงามและร้านค้าเล็กๆ น่ารัก

ท่านสามารถซื้อตั๋วเสริมบนฝั่งที่มีบริการอยู่บนเรือสำราญ MSC DIVINA ได้ โดยจะมีเจ้าหน้าที่นัดหมายก่อนตั๋วของเรือสำราญจะออกเดินทาง

รับประทานอาหารเย็น ที่ห้องอาหาร Main Dining ดูชื่อร้านอาหารได้ใน บัตร Cruise Card ของท่าน หลังมีอาหารดูโชว์สุดอลังการที่ห้อง PANTHEON THEATRE

17.00 PM เรือออกจากท่าเรือ Civitavecchia (Rome), Italy



Day 6 / At Sea

วันนี้เรือสำราญจะล่องน่านน้ำสากลตลอดทั้งวัน โดยท่านสามารถรับประทานอาหาร เข้า กลางวัน เย็น ได้ตามห้องอาหารหลากหลายร้าน สนุกกับกิจกรรมมากมายบนเรือสำราญและพักผ่อนตามอัธยาศัย



Day 7 / Mykonos, Greece

14.00 PM เรือจอดเทียบท่าที่ท่าเรือ Mykonos, Greece

รับประทานอาหาร เข้า กลางวัน เย็น ตามห้องอาหารที่เรือจัดไว้ให้ตามอัธยาศัย ท่านสามารถดูเวลาเปิดปิดร้านอาหาร บาร์ กิจกรรมต่างๆ ได้ในแอป MSC FOR ME บนมือถือของท่าน

มิโคนอส (Mykonos): เกาะสวรรค์แห่งทะเลอีเจียน

มิโคนอส หนึ่งในเกาะที่สวยงามที่สุดของกรีซ เป็นที่รู้จักกันดีในเรื่องชายหาดทรายขาวนวล น้ำทะเลสีครามใสแจ๋ว และสถาปัตยกรรมแบบไซคลาดิกที่เป็นเอกลักษณ์ ด้วยบรรยากาศที่ผ่อนคลายและความบันเทิงยามค่ำคืนที่คึกคัก ทำให้มิโคนอสเป็นจุดหมายปลายทางยอดนิยมของนักท่องเที่ยวจากทั่วโลก

ที่เที่ยวไฮไลต์ในมิโคนอส

ลิตเติ้ลเวนิซ (Little Venice): ย่านที่มีบ้านเรือนสีขาวเรียงรายติดริมน้ำ สร้างบรรยากาศโรแมนติก

กังหันลม (Windmills): สัญลักษณ์ของมิโคนอส ตั้งตระหง่านอยู่บนเนินเขา มองเห็นวิวทะเลได้กว้างไกล

ปาราไดซ์บีช (Paradise Beach): ชายหาดที่มีชื่อเสียงที่สุดแห่งหนึ่งของมิโคนอส เหมาะสำหรับการเล่นน้ำและปาร์ตี้

เมืองมิโคนอส (Mykonos Town): เดินเล่นชมเมืองเก่าที่มีสถาปัตยกรรมสวยงาม ร้านค้า และร้านอาหารมากมาย

ท่านสามารถซื้อทัวร์เสริมบนฝั่งที่มีบริการอยู่บนเรือสำราญ MSC DIVINA ได้ โดยจะมีเจ้าหน้าที่นัดหมายก่อนทัวร์ของเรือสำราญจะออกเดินทาง

รับประทานอาหารเย็น ที่ห้องอาหาร Main Dining ดูร้านอาหารได้ใน บัตร Cruise Card ของท่าน หลังมื้ออาหารดูโชว์สุดอลังการที่ห้อง PANTHEON THEATRE

คืนนี้เจ้าหน้าที่จะมีแท็กซี่พาไปในห้องให้ท่านสามารถผูกแท็กซี่แล้วนำกระเป๋ามาวางไว้หน้าห้องเพื่อให้พนักงานช่วยนำกระเป๋าเดินทางของท่านลงจากเรือในวันรุ่งขึ้น

23.30 PM เรือออกจากท่าเรือ Mykonos, Greece



Day 8 / Kusadasi, Turkey

09.00 AM เรือสำราญ MSC DIVINA กลับถึงเมือง Kusadasi, Turkey

รับประทานอาหารเช้านบนเรือสำราญ และตรวจสอบภาระของท่านให้เรียบร้อยก่อนออกจากเรือ

เดินทางกลับโดยสวัสดิภาพ



Have a wonderful trip and see you next time!

MSC DIVINA

Mediterranean cruise (7 Nights) 3 ประเทศ

Turkey – Greece - Italy (Cruise Only)

พ.ค – ต.ค 68 / อัตราค่าบริการเริ่มต้น

| พฤษภาคม 2,568 (ราคาท่านละ) | INTERIOR | OCEANVIEW | BALCONY | SUITE |
|----------------------------|----------|-----------|----------|-----------|
| 12-19 พ.ค. 68 | Sold Out | Sold Out | 50,900.- | Sold Out |
| 19-26 พ.ค. 68 | 42,900.- | 46,900.- | 56,900.- | 110,900.- |
| 26 พ.ค. – 2 มิ.ย. 68 | Sold Out | 46,900.- | 52,900.- | Sold Out |

| มิถุนายน 2,568 (ราคาท่านละ) | INTERIOR | OCEANVIEW | BALCONY | SUITE |
|-----------------------------|----------|-----------|----------|-----------|
| 2 – 9 มิ.ย. 68 | 38,900.- | 43,900.- | 50,900.- | Sold Out |
| 9-16 มิ.ย. 68 | 39,900.- | 43,900.- | 48,900.- | 102,900.- |
| 16-23 มิ.ย. 68 | 38,900.- | 42,900.- | 49,900.- | 100,900.- |

| | | | | |
|---------------------|----------|----------|----------|-----------|
| 23-30 มิ.ย. 68 | 41,900.- | 44,900.- | 52,900.- | 103,900.- |
| 30 มิ.ย - 7 ก.ค. 68 | 45,900.- | 50,900.- | 57,900.- | 109,900.- |

| กรกฎาคม 2,568 (ราคาท่านละ) | INTERIOR | OCEANVIEW | BALCONY | SUITE |
|----------------------------|----------|-----------|----------|-----------|
| 7-14 ก.ค. 68 | 48,900.- | 52,900.- | 59,900.- | 109,900.- |
| 14-21 ก.ค. 68 | 42,900.- | 48,900.- | 53,900.- | Sold Out |
| 21-28 ก.ค. 68 | 42,900.- | Sold Out | 53,900.- | 105,900.- |
| 28 ก.ค. - 4 ส.ค. 68 | 45,900.- | 50,900.- | 56,900.- | 107,900.- |

| สิงหาคม 2,568 (ราคาท่านละ) | INTERIOR | OCEANVIEW | BALCONY | SUITE |
|----------------------------|----------|-----------|----------|-----------|
| 4-11 ส.ค. 68 | 48,900.- | 52,900.- | 59,900.- | 111,900.- |
| 11-18 ส.ค. 68 | 47,900.- | 52,900.- | 59,900.- | 111,900.- |
| 18-25 ส.ค. 68 | 47,900.- | 51,900.- | 58,900.- | 110,900.- |
| 25 ส.ค. - 1 ก.ย. 68 | 44,900.- | 49,900.- | 56,900.- | 118,900.- |

| กันยายน 2,568 (ราคาท่านละ) | INTERIOR | OCEANVIEW | BALCONY | SUITE |
|----------------------------|----------|-----------|----------|-----------|
| 1-8 ก.ย. 68 | 41,900.- | 46,900.- | 53,900.- | 105,900.- |
| 8-15 ก.ย. 68 | 41,900.- | 46,900.- | 52,900.- | 104,900.- |
| 15-22 ก.ย. 68 | 37,900.- | 42,900.- | 49,900.- | 101,900.- |
| 22-29 ก.ย. 68 | Sold Out | Sold Out | 49,900.- | Sold Out |
| 29 ก.ย. - 6 ต.ค. 68 | 40,900.- | 45,900.- | 51,900.- | Sold Out |

| ตุลาคม 2,568 (ราคาท่านละ) | INTERIOR | OCEANVIEW | BALCONY | SUITE |
|---------------------------|----------|-----------|----------|----------|
| 6-13 ต.ค. 68 | 35,900.- | 39,900.- | 45,900.- | Sold Out |

****ราคาอาจมีการเปลี่ยนแปลงได้เนื่องจากระยะเวลาในการจอง/ห้องพักที่เหลืออยู่/ค่าเงิน USD****

เพื่อความสะดวกของท่านทางบริษัทมีบริการขายตัวเครื่องบินและแผนกวีซ่าพร้อมบริการแบบครบวงจร

MSC DIVINA CABINS & SUITES



MSC YACHT CLUB ROYAL SUITE



MSC YACHT CLUB EXECUTIVE & FAMILY SUITE



MSC YACHT CLUB DELUXE GRAND SUITE



MSC YACHT CLUB DELUXE SUITE



GRAND SUITE AIREA



PREMIUM SUITE AIREA



PREMIUM SUITE AIREA WITH SEALED WINDOW



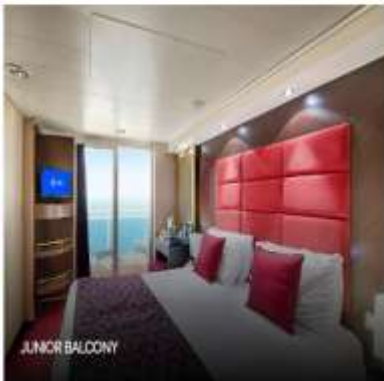
JUNIOR SUITE AIREA WITH SEALED WINDOW



Deluxe Balcony Airea



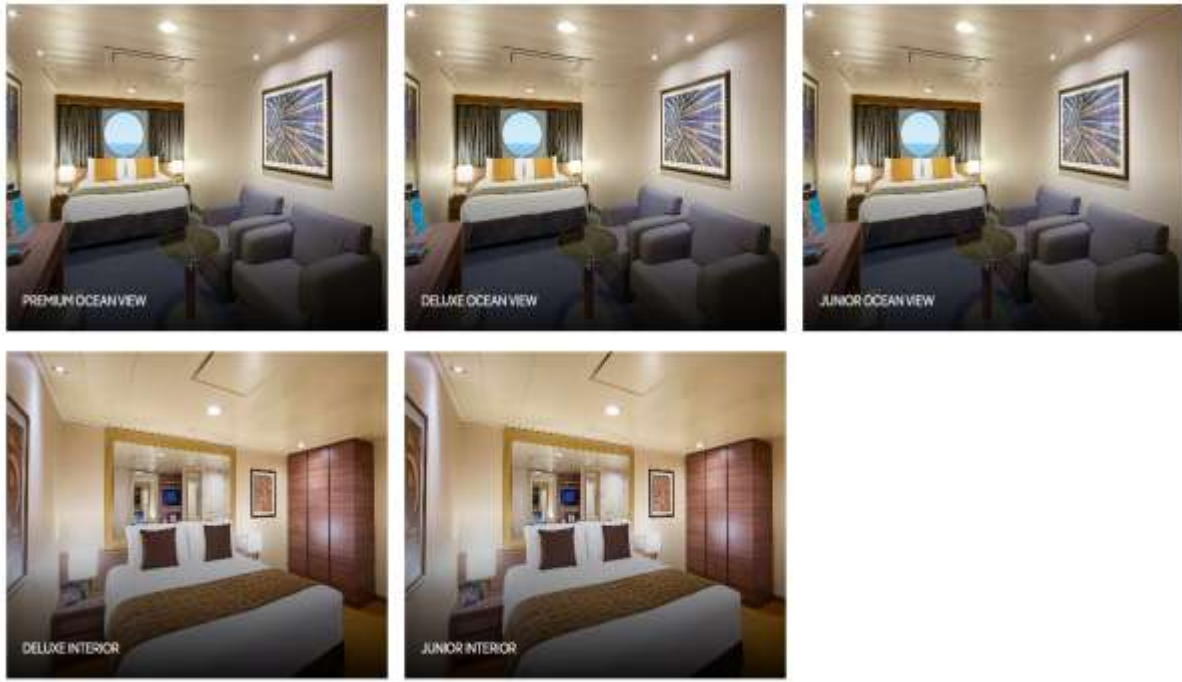
PREMIUM BALCONY



JUNIOR BALCONY



DELUXE BALCONY WITH PARTIAL VIEW



อัตราค่าบริการนี้รวม

- ห้องพักบนเรือตามที่ระบุในรายการ
- ค่าทิปพนักงานเรือ
- ภาษีท่าเรือ
- อาหารทุกมื้อบนเรือตามห้องอาหารที่กำหนด



อัตราค่าบริการนี้ไม่รวม

- ตัวเครื่องบิน
- ค่าวีซ่าเชงเก้น
- รายการทัวร์บนฝั่งที่เรือจอดเทียบท่า
- รถรับส่ง
- ห้องอาหารพิเศษบนเรือ
- ค่าประกันสุขภาพและอุบัติเหตุระหว่างเดินทาง
- ค่าใช้จ่ายส่วนตัวที่ไม่ระบุไว้ในรายการ เช่น ค่าโทรศัพท์, ค่าซักรีด, ค่าอินเทอร์เน็ต, ค่าเครื่องดื่ม ฯลฯ /
- ภาษีมูลค่าเพิ่ม 7% และ ภาษีหัก ณ ที่จ่าย 3% / ค่าตรวจ ATK, RT-PCR Test ฯลฯ



เงื่อนไขการจอง และ ชำระเงิน

- ส่งหน้า Pass Port ที่มีอายุเหลืออย่างน้อย 6 เดือน เพื่อทำการจอง หลังได้รับการยืนยันห้องพักจากบริษัท
- ชำระค่าตัวเรือเต็มจำนวน
- ขอสงวนสิทธิ์ในการเปลี่ยนแปลงราคา ทั้งนี้ขึ้นอยู่กับระยะเวลาในการจอง และ จำนวนห้องพักที่เหลืออยู่ , ค่าเงิน USD ที่เปลี่ยนแปลง



เงื่อนไขการยกเลิก

- ยกเลิกก่อนวันเดินทาง 61 วัน หักค่าดำเนินการ 8,500 บาท / ท่าน
- ยกเลิกก่อนวันเดินทาง 46-60 วัน ชำระ 50% ของราคาเต็ม
- ยกเลิกก่อนวันเดินทาง 31-45 วัน ชำระ 80% ของราคาเต็ม
- ยกเลิกก่อนวันเดินทาง 1-30 วัน ชำระ 100% ของราคาเต็ม



หมายเหตุ

- บริษัทฯ เป็นเพียงตัวแทนขายตั๋วเรือสำราญเท่านั้น บริษัทฯ จะไม่รับผิดชอบค่าใช้จ่ายใดๆที่เกิดขึ้น หากท่านถูกปฏิเสธการตรวจคนเข้าเมืองและไม่คืนเงินค่าตั๋วเรือที่ท่าน ชำระมาแล้ว หากท่านถูกปฏิเสธการเข้าเมืองด้วยเหตุอันใดก็ตาม - ในกรณีที่ผู้เดินทางต้องยื่นขอวีซ่าเข้าประเทศนั้นๆ ขึ้นอยู่ดุลยพินิจของทางสถานทูตทางบริษัทไม่สามารถรับผิดชอบค่าใช้จ่ายใดๆที่เกิดขึ้น อาทิค่าธรรมเนียมการยื่นวีซ่า หรือค่ายกเลิกการเดินทาง หากการพิจารณายื่นคำร้องขอวีซ่าของท่าน "ไม่ผ่าน"
- โปรแกรมเรือสำราญนี้เป็นการขายเฉพาะตั๋วเรือสำราญเท่านั้น ไม่มีหัวหน้าทัวร์เดินทางไปด้วย
ท่านจะต้องเดินทาง ไปขึ้นเรือสำราญที่ท่าเรือด้วยตัวเองตามเวลาที่เรือกำหนด
- การไม่เข้าร่วมกิจกรรม ,โปรแกรม หรืออาหารบางมื้อ ไม่สามารถขอคืนเงินได้ในทุกกรณี
- การไม่มาโชว์ตัวที่ท่าเรือตามเวลาที่เรือกำหนดถือเป็นการสละสิทธิ์ของตัวเอง
บริษัทฯไม่รับผิดชอบทุกกรณี ไม่สามารถขอเลื่อนการเดินทางหรือคืนเงินได้ทุกกรณี
- กรุณาจองตั๋วเครื่องบินให้มาถึงท่าเรือสำราญก่อนเวลาที่เรือเปิดให้เช็คอินอย่างน้อยงชั่วโมง
บริษัทฯ และ เรือสำราญ ไม่รับผิดชอบใดใดทั้งสิ้นหากไฟท์บินของท่านเกิดการดีเลย์หรือยกเลิกเที่ยวบิน

